

Smlouva o národní Spolupráci

I. Kapitola

Název projektu

1

Polabskými stezkami za vínem a poznáním



Evropský zemědělský fond pro rozvoj venkova: Evropa investuje do venkovských oblastí

OBSAH SMLOUVY

| | | |
|-------|--|---------|
| I. | Název projektu Spolupráce | str. 1 |
| II. | KMAS/KMAS ČR (kontakty, adresa, zastoupená) | str. 3 |
| III. | PMAS (kontakty, adresa, zastoupená) | str. 3 |
| IV. | Předmět smlouvy - stručný popis projektu Spolupráce | str. 4 |
| V. | Přibližný časový plán | str. 5 |
| VI. | Společná ustanovení a Koordinační pracovní skupina (úloha, pravomoci) | str. 7 |
| VII. | KMAS (podrobnější identifikace, role, pravomoci) | str. 10 |
| VIII. | PMAS (podrobnější identifikace, role, pravomoci) | str. 11 |
| IX. | Procesní pravidla - jednací řád, podle kterého jedná a rozhoduje v průběhu přípravy a vlastní realizace projektu Spolupráce koordinační pracovní skupina | str. 13 |
| X. | Rozhodné právo a příslušný soud (pro případ sporu mezi stranami, který nelze urovnat smírem) | str. 13 |
| XI. | Závěrečná ustanovení - postup umožňující pozměnění smlouvy | str. 13 |

II. Kapitola

Koordinační MAS:

Kontakty MAS Vyhlídky, o.s.

Zastoupená předsedou: Ing. Václavem Hlůže
Kontaktní osoba: Mgr. Galina Čermáková, PhDr. Marcela Pánková, Ph.D.
Kontaktní adresa: nám.Míru 30, 276 01 Mělník
Sídlo: Nebužely 92, 277 34 Nebužely
Telefonní číslo: 606 787 716, 742 068 686
IČ: 266 76 184
e – mailová adresa: info@vyhlidky.cz

III. Kapitola

Partnerská MAS:

Místní akční skupina Podřipsko

Zastoupená: Ing. Janem Broftem
Kontaktní osoba: Ing. Jan Broft
Kontaktní adresa: Špindlerova třída 688, 413 01 Roudnice nad Labem
Sídlo: Černouček č.p. 100, 413 01 Roudnice n. L.
Telefonní číslo: +420 728 278 647
IČ: 22880674
e – mailová adresa: jan.broft@maspodripsko.cz

IV. Kapitola

Předmět smlouvy - stručný popis projektu Spolupráce

Projekt si klade za cíl odstranit bariéry vytvořené hranicemi krajů a obnovit provázanost území MAS Vyhlídky a MAS Podřipsko. Výstupem projektu bude ucelená studie mapující veškeré zajímavosti obou regionů, která navrhne jejich provázání systémem stezek. Společným tématem pro oba naše regiony je vinařství. Na územích našich MAS se rozkládají jediné dvě české vinařské podoblasti - litoměřická a mělnická. V rámci projektu bude proto vybudována stezka spojující vinařské obce (Mělník, Liběchov, Štětí, Hoštka, Brzánky, Vrbice-Vetlá, Kyškovice), která bude alternativou pro turisty projíždějící po Labské stezce. Tato naučná stezka poskytne turistům, kromě krásných pohledů na viniční horu Sovici, mělnický nebo roudnický zámek, informace o vinařství, místních vinařích a dalších atraktivitách.

Turistickým propojením území, která jsou jinak administrativně dělená, bude umožněno vzájemné poznání a propojení místních producentů vín a jiných lokálních výrobků prostřednictvím společné účasti na Roudnickém koštu, mělnickém a roudnickém vinobraní.

Bude možné odklonit cykloturisty z Labské stezky do našich regionů, přilákat pěší turisty a rozšířit tak turistickou nabídku regionů Podřipska a Mělnicka, aby si návštěvníci v našich regionech prodloužili svůj pobyt. Projekt využije stávajících možností obou území a bude usilovat o jejich optimalizaci pro cestovní ruch. Tím by měla se mělo docílit zvýšení poptávky po místních výrobcích - a to jak propagací tradičních akcí, tak výrobou nových propagačních materiálů, v našem případě tištěným průvodcem, který by měl být vhodnou formou k přilákání návštěvníků na novou atraktivitu a především přimět návštěvníka jednoho regionu k návštěvě regionu sousedního.

Realizací projektu bude turistická nabídka rozšířena o novou stezku po vinařstvích, bude k dispozici nová infrastruktura /značení, informační tabule, odpočivná místa/, nové akce/košt/ za současné podpory propojování producentů ve smyslu předávání poznatků, zkušeností, zvýšení odbornosti, nastartování spolupráce, zlepšení komunikace či společné účasti na akcích.

Hlavní výstupy projektu:

1. Studie
2. Značení stezky
3. Deset odpočivných míst.
4. Dvanáct informačních míst
5. Zprostupnění cesty Brzánky - Hoštka k vyhlídce z labské terasy
6. Dvě plus jedna akce pro veřejnost
7. Tři party stany
8. Třicet pět pivních setů
9. Nůžkový stan
10. Dva Roll - up bannery
11. Kampaň v tisku
12. Tištěný mapový průvodce
13. Renovace viniční zdi - opěrná stěna
14. Prořezání stezek

Opatření IV.2.1

MAS Vyhlídky a MAS Podřipsko se sešly ke spolupráci popsané v této smlouvě za účelem realizace společných myšlenek, které neformálně rozvíjejí již téměř dva roky. Vzájemná dohoda umožní oběma MAS účastnit se citovaných dotačních opatření a pokusit se získat společným úsilím finanční prostředky na splnění cílů stanovených svými strategickými plány, o které by nebylo možné usilovat jinou cestou. V otázce komplexního pojetí projektu postupují obě sdružení naprosto kompaktně a v součinnosti s tím, že dílčí částí se odvíjejí od konkrétních potřeb každé z MAS. Veškeré kroky jsou vzájemně konzultovány a po dohodě řešeny jednotlivými účastníky spolupráce, dle jejich plánování a možností. Výstupy projektu umožní vzájemné sblížení a poznání zúčastněných regionů a navázání dlouhodobých vztahů prostřednictvím jejich budoucího využití na obou stranách.

V. Kapitola

Přibližný časový plán

| | 2011 | 2012 | 2013 | 2014 | 2015 |
|--|------|------|------|------|------|
| <i>Příprava projektu</i> | | | | | |
| <i>Komunitní projednání</i> | | | | | |
| <i>Zpracování žádosti</i> | | | | | |
| <i>Podání žádosti o dotaci</i> | | | | | |
| <i>Organizace Roudnického koštu</i> | | | | | |
| <i>Pořízení party stanů a pивních setů</i> | | | | | |
| <i>Instalace odpočivných míst a info tabulí</i> | | | | | |
| <i>Realizace VŘ na zhotovitele stavby/PMAS/</i> | | | | | |
| <i>Stavební výdaje/PMAS i KMAS/</i> | | | | | |
| <i>Účast na vinobraních</i> | | | | | |
| <i>Zpracování studie a mapového průvodce</i> | | | | | |
| <i>Ukončení projektu a Podání Žádosti o proplacení</i> | | | | | |

VI. Kapitola

Společná ustanovení a Koordinační pracovní skupina

Koordinační pracovní skupina „KPS“ je složena ze zástupců jednotlivých partnerů projektu Spolupráce v poměru 1:1.

Zástupci MAS Vyhlídky

| | |
|------------------------------|-----------------------------------|
| Mgr. Galina Čermáková | předsedkyně KPS |
| PhDr. Marcela Pánková, Ph.D. | realizační manažerka projektu |
| Ing. Eva Šestáková | členka KPS, realizátorka projektu |

Zástupci MAS Podřipsko

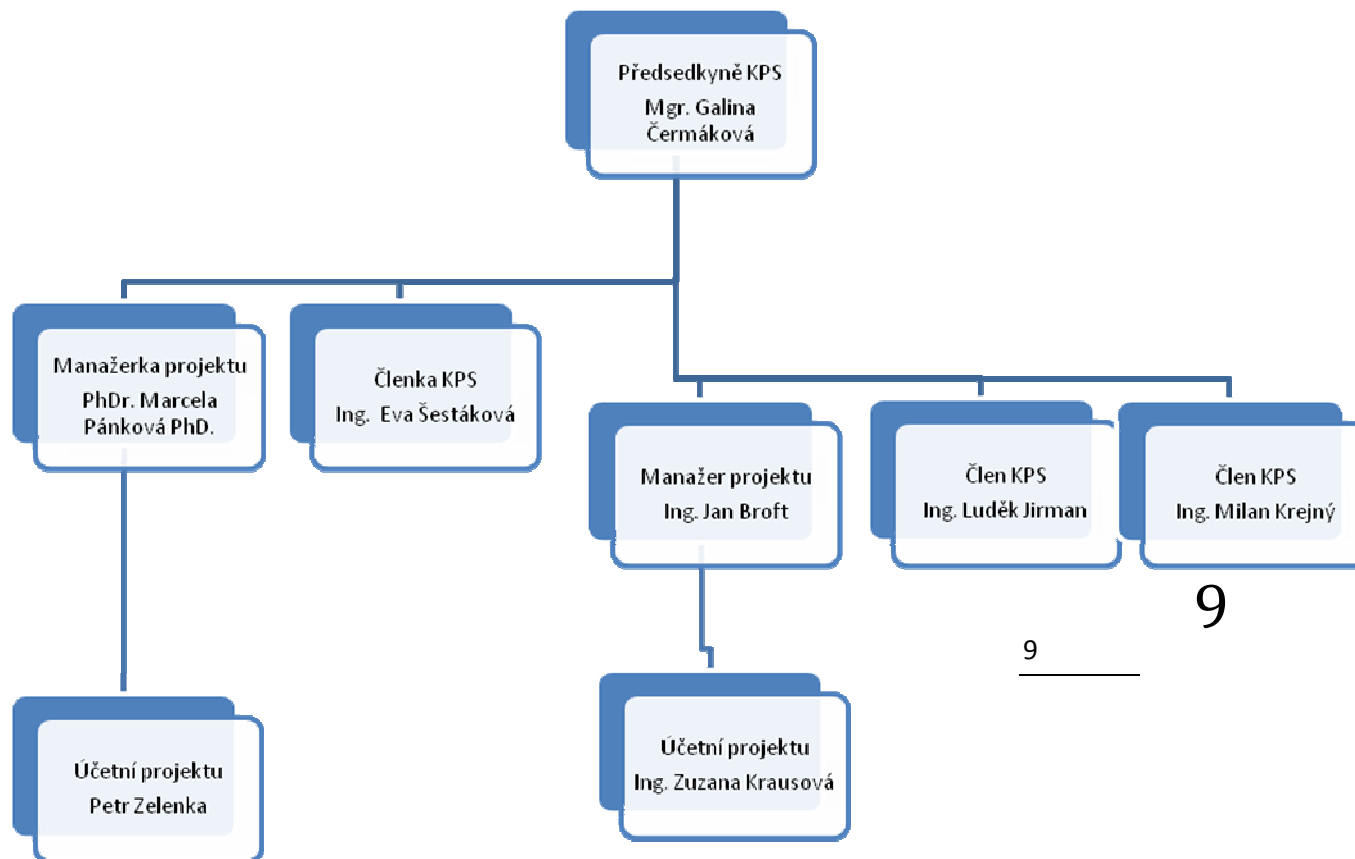
| | |
|--------------------|-----------------------------|
| Ing. Jan Broft | realizační manažer projektu |
| Ing. Luděk Jirman | člen KPS |
| Ing. Milan Krejtný | člen KPS |

- Koordinační pracovní skupina zvolila Koordinační MAS, kterou je MAS Vyhlídky
- Dále zvolila předsedkyni KPS, Mgr. Galinu Čermákovou
- KPS jedná a rozhoduje v přípravné i realizační části projektu podle jednacího řádu, který byl schválen všemi členy spolupráce dne 9. 5. 2012
- Pracuje jako řídicí a rozhodující orgán projektu Spolupráce
- KPS se schází za účelem konzultace projektu, přípravy Smlouvy o spolupráci a Jednacího řádu, postupu realizace, ukončení a vyúčtování projektu včetně podání ŽoP. Jednání pracovní skupiny svolává předsedkyně KPS
- Další setkání svolává předsedkyně KPS e-mailem nebo telefonicky, minimálně 5 pracovních dnů předem, dle potřebné periodicity nebo na základě požadavku některého z členů KPS.

Opatření IV.2.1

- KPS se bude scházet i mimo pracovní dny, a to vždy v sobotu od 8:00 do 14:00 hodin. Schůzky budou doloženy prezenční listinou a krátkým zápisem. Zápis bude obsahovat všechna přijatá usnesení, výsledky hlasování, úkoly jednotlivých členů KPS a MAS, konkrétní části zapojení jednotlivých MAS, a další skutečnosti o které některý z členů požádá. Zápis bude po schválení rozeslán mailem všem členům KPS i těm, kteří se dané schůzky nezúčastnili.
- KPS je usnášeníschopná za přítomnosti nadpoloviční většiny svých členů. Každý člen KPS má jeden hlas.
KPS rozhoduje nadpoloviční většinou hlasů přítomných na jednání.
- Jednání KPS se s poradním hlasem mohou zúčastnit také členové SR/VR obou MAS a externí dodavatelé služeb v rámci projektu
- V případě že bude nutné učinit rozhodnutí dříve, než bude možné svolat schůzku, může předsedkyně KPS požádat o hlasování per rollam, prostřednictvím elektronické pošty.
- KPS společně jedná o harmonogramu a rozpočtu vynaložených nákladů a rozvrhuje finanční alokace na projekt.
- V rámci realizace projektu nepředpokládáme zapojení dalších partnerů.
- Nahrazení KMAS případně výměna PMAS je možná pouze za předpokladu, že nový partner převezme veškeré povinnosti a aktivity odstupujícího partnera. Odstoupení a nahrazení jedné z MAS bude konzultováno s RO SZIF (případně CP SZIF). SZIF posoudí, zda budou i po provedení změny splněny veškeré podmínky vyplývající z Pravidel a zda bude splněn cíl projektu a kritéria přijatelnosti. Odstoupení a nahrazení musí být oznámena současně jedním Hlášením o změnách
- Změny v projektu budou definovány dodatkem k této smlouvě na základě souhlasu obou partnerů, konzultovány s RO SZIF a následně oznámeny Hlášením o změně.
- Případné konflikty budou řešeny svoláním koordinační skupiny, jejíž činnost se řídí jednacím řádem KPS. Obě MAS s řádem souhlasí, což stvrdili jejich zástupci svým podpisem, dne 9. 5. 2012.
- Členové KPS jsou pověřeni jednat a konzultovat projekt se SZIF.

Seznam členů pracovní skupiny projektu spolupráce, včetně svěřených odpovědností:



VII. Kapitola

KMAS:

Koordinační místní akční skupinou je MAS Vyhlídky, o.s.

Název: MAS Vyhlídky, o.s.,
Adresa/sídlo: Nebužely 92, 277 34
Korespondenční adresa: nám. Míru 30, 276 01 Mělník
Tel.: (kancelář 315 602 957)
e-mail: info@vyhlidky.cz
www: www.vyhlidky.eu
Předseda: Ing. Václav Hlůže
Místopředseda: Mgr. Galina Čermáková
Manažer: PhDr. Marcela Pánková, PhD.
IČ: 26676184

- 10 -

Povinnosti a oprávnění Koordinační MAS:

- KMAS řídí, monitoruje a kontroluje projekt spolupráce jako celek, s ohledem na dosažení záměrů a předpokládaných cílů tak, aby projekt byl úspěšně realizován
- zúčastňuje se všech jednání a aktivit týkajících se projektu
- zodpovídá za svou část finančního plnění projektu
- zodpovídá za realizaci své části projektu
- zajišťuje vykazování údajů potřebných pro monitoring projektu od jeho realizace po dobu vázanosti projektu na účel,
- odpovídá na svém území za to, že bude dodržen účel projektu uvedený v žádosti o dotaci a splní veškeré další případné specifické podmínky po celou stanovenou dobu trvání závazku,
- zodpovídá na svém území za to, že výdaje byly vynaloženy pro účely realizace projektu a že odpovídaly činnostem, které byly vymezeny v Dohodě o poskytnutí dotace,
- v případě sankcí týkajících se její části projektu, jdou platby na vrub KMAS

Opatření IV.2.1

- monitoruje a informuje KPS o zjištěných překážkách při plnění projektu a smlouvy
- navrhuje řešení, které by mohlo napomocť při odstraňování zjištěných překážek
- KMAS má povinnost dodržovat Pravidla projektu spolupráce
- dodržuje podmínky a ustanovení platné Dohodou o poskytnutí dotace
- spravuje odděleně účetnictví týkající se podílu KMAS na projektu
- vyřizuje Hlášení o změnách s RO SZIF
- připraví Žádost o proplacení za svoji část projektu a podepisuje ŽoP PMAS; dále celkový popis a dokumentaci z průběhu realizace projektu včetně změn. K uvedeným dokumentům jí musí PMAS poskytnout veškeré podklady a součinnost.
- uchovává všechny účetní doklady, které jsou předmětem tohoto projektu a na požádání je předloží poskytovateli dotace a dalším pověřeným kontrolním orgánům České republiky a Evropské Unie po dobu 10 let od ukončení celého projektu
- projekt propaguje jako celek, přičemž se řídí Pravidly propagace projektu, dle pokynů uvedených v Pravidlech IV.2.1.
- KMAS má právo vyžádat si informace od partnerské MAS o průběhu realizace projektu
- má oprávnění zúčastňovat se jednání partnerské MAS s dodavateli

VIII. Kapitola

Partnerská místní akční skupina

(podrobnější identifikace, role, pravomoci);

Partnerskou místní akční skupinou je Místní akční skupina Podřipsko

Název: Místní akční skupina Podřipsko
Adresa/sídlo: Černouček 100, 413 01 Roudnice n.L.
Kancelář: Špindlerova třída 688, 413 01 Roudnice n.L.
Tel.: +420 728 278 647
e-mail: jan.broft@podripsko.cz
www: www.maspodripsko.cz
Předseda: Ing. Jan Broft
Místopředseda: Ing. Milan Krejtný
Manažer projektu: Ing. Jan Broft

Povinnosti a oprávnění Partnerské MAS:

- PMAS řídí, monitoruje a kontroluje svou část projektu, s ohledem na dosažení záměrů a předpokládaných cílů tak, aby projekt byl úspěšně realizován
- k podpisu dohody zmocní KMAS
- poskytuje KMAS součinnost a na její vyžádání doloží požadované dokumenty či vyjádření v co nejkratší lhůtě - max. však do jednoho týdne, především v případech hlášení změn
- zúčastňuje se jednání a aktivit týkajících se projektu
- zodpovídá za svou část finančního plnění projektu
- zodpovídá se realizaci své části projektu
- monitoruje a informuje KPS o zjištěných překážkách při plnění projektu a smlouvy
- navrhuje řešení, které by mohlo napomoci při odstraňování zjištěných překážek
- PMAS má povinnost dodržovat Pravidla projektu Spolupráce
- dodržovat podmínky a ustanovení platné Dohodou o poskytnutí dotace
- spravuje odděleně účetnictví týkající se podílu PMAS na projektu
- zodpovídá na svém území za to, že výdaje byly vynaloženy pro účely realizace projektu a že odpovídaly činnostem, které byly vymezeny v Dohodě o poskytnutí dotace,
- spolupracuje při kompletaci podkladů pro předložení Žádosti o proplacení.
- zajišťuje vykazování údajů potřebných pro monitoring projektu od jeho realizace po dobu vázanosti projektu na účel,
- odpovídá na svém území za to, že bude dodržen účel projektu uvedený v žádosti o dotaci a splní veškeré další případné specifické podmínky po celou stanovenou dobu trvání závazku,
- v případě sankcí týkajících se její části projektu, jdou platby na vrub PMAS
- informuje KMAS o všech změnách týkajících se projektu, zejména o změnách vyžadující podání Hlášení o změnách na SZIF
- připraví Žádost o proplacení za svůj finanční podíl na přípravě, koordinaci a realizaci projektu
- uchovává všechny účetní doklady, které jsou předmětem tohoto projektu a na požádání je předloží poskytovateli dotace a dalším pověřeným kontrolním orgánům České republiky a Evropské Unie po dobu 10 let od ukončení celého projektu
- projektu propaguje jako celek, přičemž se řídí pravidly propagace Projektu, dle pokynů uvedených v Příručce pro příjemce finanční podpory

- PMAS si může vyžádat informace od KMAS o průběhu realizace projektu
- má oprávnění zúčastňovat se jednání Koordinační MAS s dodavateli

IX. Kapitola

Jednací řád, podle kterého jedná a rozhoduje v průběhu přípravy a vlastní realizace projektu Spolupráce koordinační pracovní skupina

Jednací řád je doložen jako zvláštní příloha smlouvy a je její nedílnou součástí.

X. Kapitola

Rozhodné právo a příslušný soud

V otázkách touto smlouvou výslovně neupravených se smluvní strany řídí občanským zákoníkem v platném znění a předpisy souvisejícími.

XI. Kapitola

Závěrečná ustanovení - postup umožňující pozměnění smlouvy:

Změny nebo doplňky smlouvy je možné činit pouze písemně, formou číslovaných dodatků k této smlouvě, na základě souhlasu obou stran.

Dodatek bude vždy podepsán statutárním zástupcem nebo zmocněnou osobou obou smluvních stran.

Smlouva je vyhotovena ve třech provedeních, z nichž jedno obdrží KMAS Vyhlídky, druhé PMAS Podřipsko a třetí provedení je pro účely dokladování na CP SZIF.

Závěrečná ustanovení:

Smluvní strany shodně prohlašují, že ke smlouvě přistoupily dobrovolně a uváženě a že jim nejsou známy žádné okolnosti, které by mohly způsobit její neplatnost.

Dále prohlašují, že budou zodpovědně napomáhat k úspěšné realizaci projektu, jednat eticky, korektně a transparentně v souladu s právními předpisy a dobrými mravy.

Budou usilovat o řešení všech sporných otázek smírnou cestou, a to zejména prostřednictvím Koordinační pracovní skupiny a na základě schváleného Jednacího řádu.

Dále prohlašují, že smlouva byla sepsána podle jejich pravé a svobodné vůle a nebyla uzavřena v tísní a za nápadně nevýhodných podmínek. Na důkaz toho připojují své podpisy.

Smlouva nabývá účinnosti dnem jejího podpisu všemi smluvními stranami.

V Mělníku dne:

Ing. Václav Hlůže (Mgr. Galina Čermáková)

jméno, příjmení, (zastupující KMAS)

- 14 -

V Roudnici n. L. dne:

Ing. Jan Broft

jméno, příjmení (zastupující PMAS)